

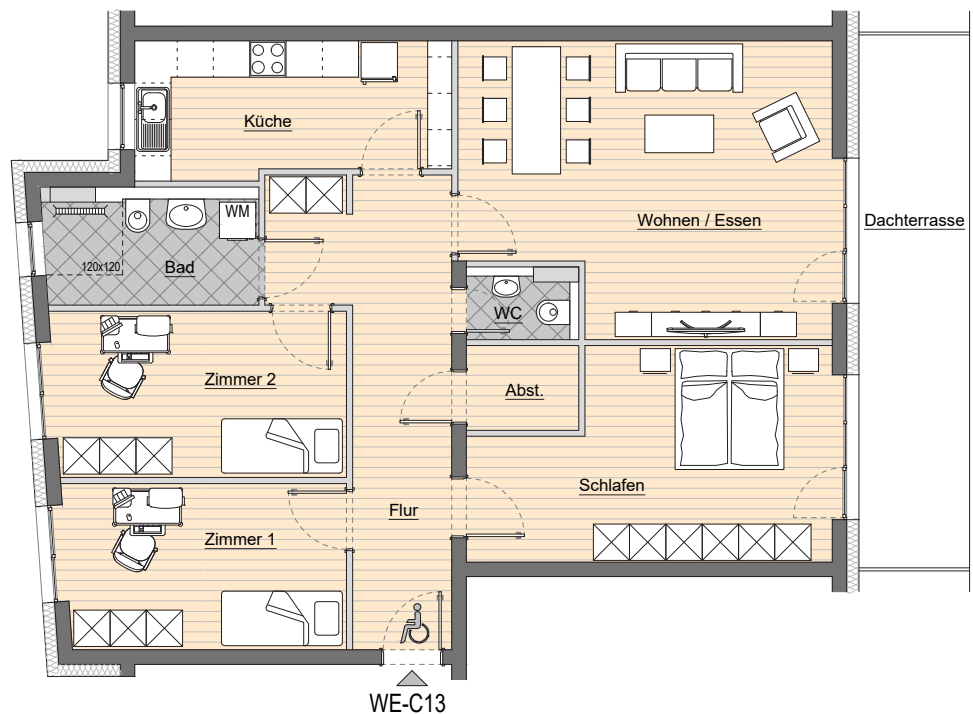
HANAU | WALLWEG 18

Wohnung WE-C13 4.Obergeschoss



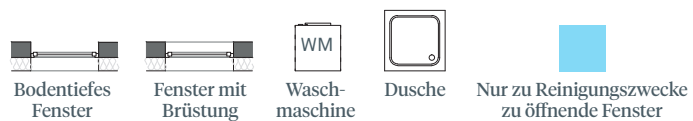
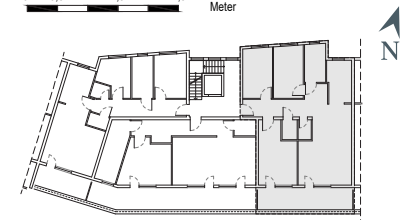
Mietobjektnr: 0044 - LI  
4-Zimmer

HsNr. 18 - 4.Obergeschoss		
Wohnung	Name	GF [ m <sup>2</sup> ]
ca.-Größen		
	Flur	15,93
	Wohnen / Essen	27,85
	Schlafen	18,72
	Zimmer 1	12,73
	Zimmer 2	13,20
WE-C13	Küche	11,51
	Bad	6,70
	WC	2,04
	Abst.	2,60
	Dachterrasse (50%)	8,06
		ca. 119,34



Alle Angaben sind ca.-Angaben, nicht zur Maßentnahme geeignet. Möblierung nur zu Darstellungszwecken. Änderungen vorbehalten.

0 0,5 1 1,5 2 2,5 Meter



Inklusive hochwertiger Einbauküche

HANAU | WALLWEG 17

Wohnung WE-A13 4.Obergeschoss

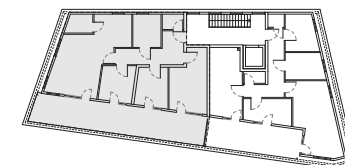
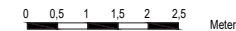


Mietobjektnr: 0013 - RE  
4-Zimmer

HsNr. 16 - 4.Obergeschoss		
Wohnung	Name	GF [ m <sup>2</sup> ]
ca.-Größen		
	Flur	12,79
	Wohnen / Essen	25,90
	Schlafen	17,92
	Zimmer 1	10,75
	Zimmer 2	10,38
WE-A13	Küche	10,45
	Bad	7,77
	WC	2,86
	Abst.	4,17
	Dachterrasse (50%)	20,45
		ca. 123,44



Alle Angaben sind ca.-Angaben, nicht zur Maßentnahme geeignet. Möblierung nur zu Darstellungszwecken. Änderungen vorbehalten.



Bodentiefes Fenster

Fenster mit Brüstung

Waschmaschine

Bodengleiche Dusche

Barrierefrei zugänglich

Nur zu Reinigungszwecken zu öffnende Fenster

Inklusive hochwertiger Einbauküche

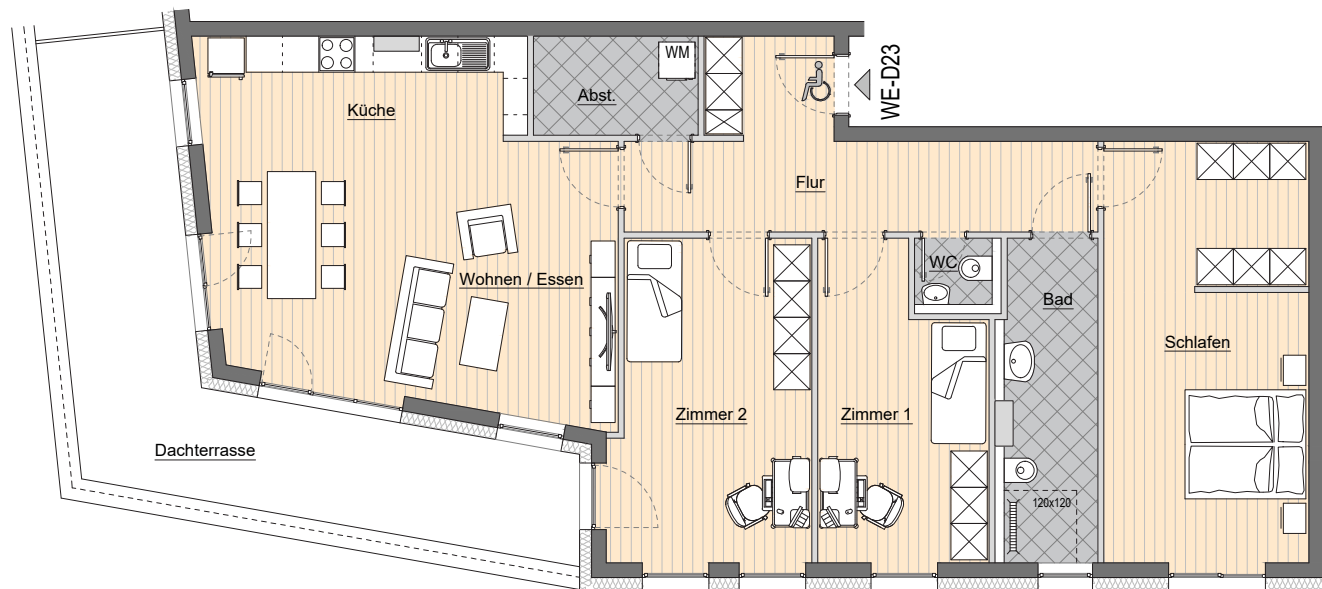
HANAU | WALLWEG 19

Wohnung WE-D23 4.Obergeschoss

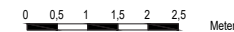


Mietobjektnr: 0069 - MI  
4-Zimmer

HsNr. 19 - 4.Obergeschoss		
Wohnung	Name	GF [ m <sup>2</sup> ]
ca.-Größen		
	Flur	15,48
	Wohnen / Essen	28,40
	Schlafen	23,16
	Zimmer 1	13,40
	Zimmer 2	17,27
WE-D23	Küche	9,28
	Bad	8,79
	WC	1,84
	Abst.	4,34
	Dachterrasse (50%)	13,75
		ca.135,71



Alle Angaben sind ca.-Angaben, nicht zur Maßentnahme geeignet. Möblierung nur zu Darstellungszwecken. Änderungen vorbehalten.



Bodentiefes Fenster

Fenster mit Brüstung

WM  
Waschmaschine

WM  
Bodengleiche Dusche

Barrierefrei zugänglich

Nur zu Reinigungszwecken zu öffnende Fenster

Inklusive hochwertiger Einbauküche

HANAU | WALLWEG 19

Wohnung WE-D25 5.Obergeschoss



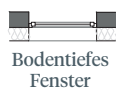
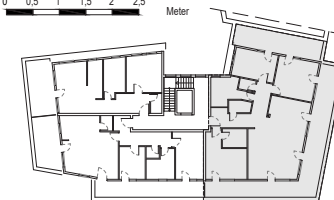
Mietobjektnr: 0071 - LI  
4-Zimmer

HsNr. 19 - 5.Obergeschoss		
Wohnung	Name	GF [ m² ]
	Flur	ca. 16,10
	Wohnen / Essen	36,07
	Schlafen	18,89
	Zimmer 1	18,15
	Zimmer 2	14,07
	Küche	8,49
WE-D25	Bad 1	9,86
	Bad 2	4,01
	WC	2,10
	Abst.	3,00
	Dachterrasse 1 (50%)	9,96
	Dachterrasse 2 (50%)	26,49
		ca. 167,19



Alle Angaben sind ca.-Angaben, nicht zur Maßentnahme geeignet. Möblierung nur zu Darstellungszwecken. Änderungen vorbehalten.

0 0,5 1 1,5 2 2,5 Meter



Nur zu Reinigungszwecke  
zu öffnende Fenster

Inklusive hochwertiger Einbauküche

HANAU | WALLWEG 20

Wohnung WE-E14 4.Obergeschoss



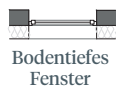
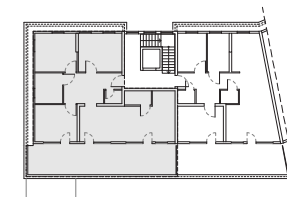
Mietobjektnr: 0087 - RE  
4-Zimmer

HsNr. 20 - 4.Obergeschoss		
Wohnung	Name	GF [ m <sup>2</sup> ]
ca.-Größen		
	Flur	12,96
	Wohnen / Essen	21,86
	Schlafen	14,40
	Zimmer 1	13,63
	Zimmer 2	13,30
WE-E14	Küche	9,86
	Bad	7,05
	WC	1,76
	Abst.	3,15
	Dachterrasse (50%)	18,34
		ca. 116,31



Alle Angaben sind ca.-Angaben, nicht zur Maßentnahme geeignet. Möblierung nur zu Darstellungszwecken. Änderungen vorbehalten.

0 0.5 1 1.5 2 2.5 Meter



Nur zu Reinigungszwecke  
zu öffnende Fenster

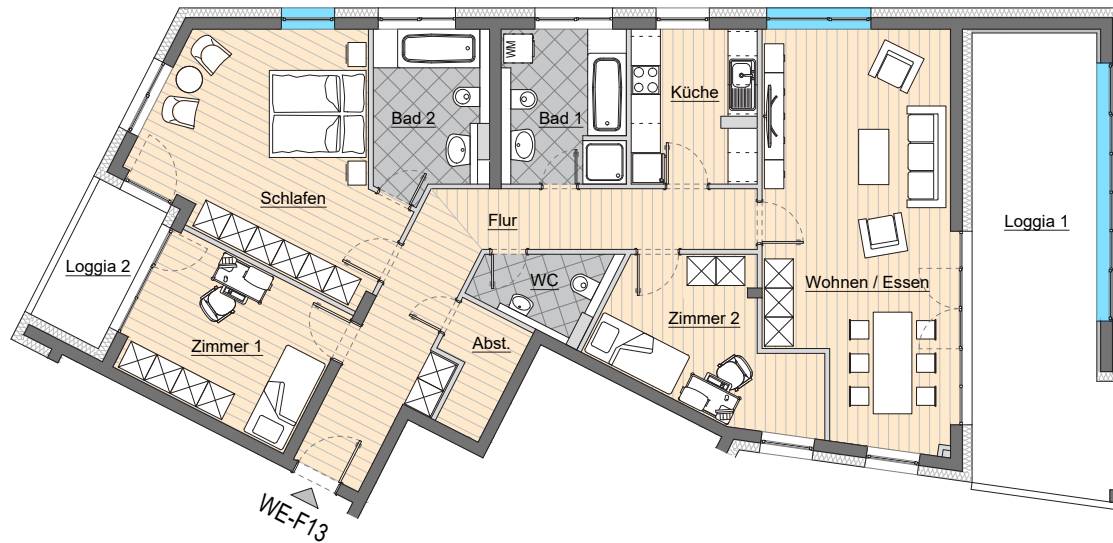
Inklusive hochwertiger Einbauküche

HANAU | WALLWEG 20

Wohnung WE-F13 3.Obergeschoss



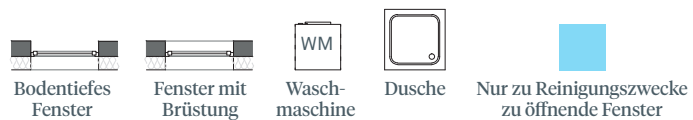
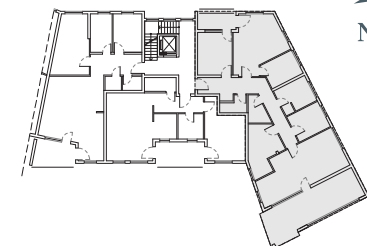
Mietobjektnr: 0100 - LI  
4-Zimmer



HsNr. 21 - 3.Obergeschoss		
Wohnung	Name	GF [ m² ]
	Flur	ca. 17,50
	Wohnen / Essen	30,95
	Schlafen	21,95
	Zimmer 1	12,64
	Zimmer 2	11,99
WE-F13	Küche	8,18
	Bad 1	8,20
	Bad 2	7,79
	WC	3,86
	Abst.	3,16
	Loggia 1 (50%)	12,37
	Loggia 2 (50%)	2,44
		ca. 141,03

Alle Angaben sind ca.-Angaben, nicht zur Maßentnahme geeignet. Möblierung nur zu Darstellungszwecken. Änderungen vorbehalten.

0 0,5 1 1,5 2 2,5 Meter



Inklusive hochwertiger Einbauküche