

HANAU | WALLWEG 17

Wohnung WE-A03 1.Obergeschoss

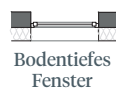
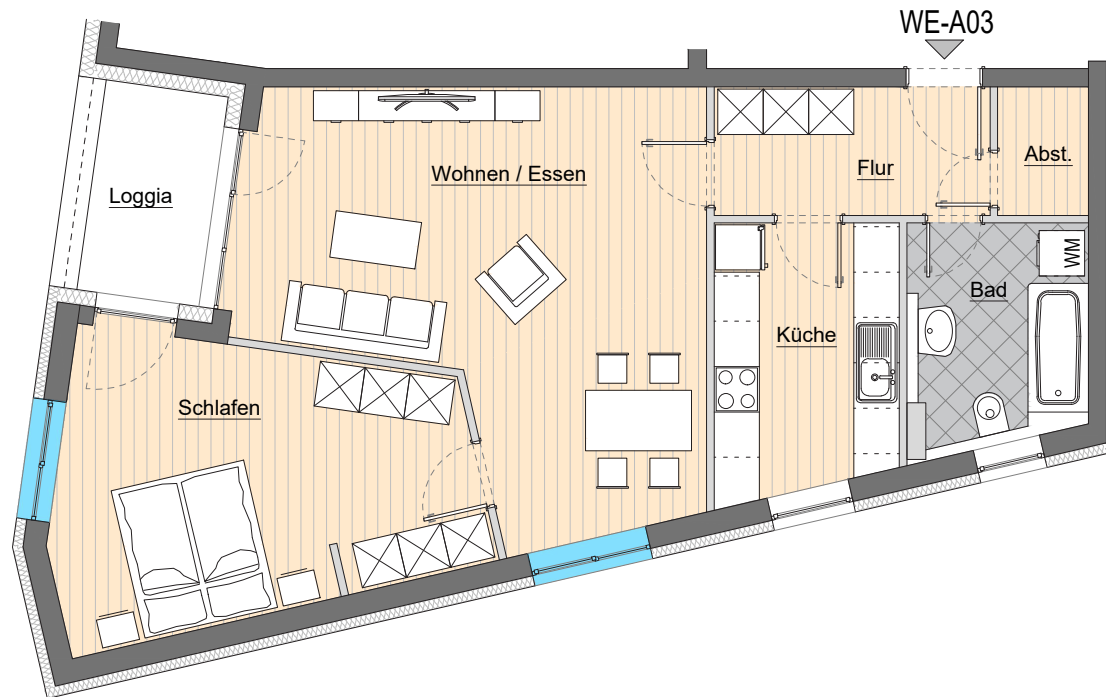


Mietobjektnr: 0003 - LI
2-Zimmer

HsNr. 16 - 1.Obergeschoss		
Wohnung	Name	GF [m²]
ca.-Größen		
	Flur	6,21
	Wohnen / Essen	28,71
	Schlafen	19,14
WE-A03	Küche	8,62
	Bad	6,84
	Abst.	1,95
	Loggia (50%)	2,28
		ca. 73,75

Alle Angaben sind ca.-Angaben, nicht zur Maßentnahme geeignet. Möblierung nur zu Darstellungszwecken. Änderungen vorbehalten.

0 0,5 1 1,5 2 2,5 Meter



Nur zu Reinigungszwecke zu öffnende Fenster

Inklusive hochwertiger Einbauküche



HANAU | WALLWEG 17

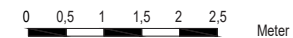
Wohnung WE-B01 1.Obergeschoss



Mietobjektnr: 0014 - LI
2-Zimmer

HsNr. 17 - 1.Obergeschoss		
Wohnung	Name	GF [m²]
ca.-Größen		
	Flur	9,37
	Wohnen / Essen	22,58
	Schlafen	12,30
WE-B01	Küche	9,98
	Bad	6,00
	Abst.	2,17
	Loggia (50%)	2,93
		ca. 65,33

Alle Angaben sind ca.-Angaben, nicht zur Maßenahme geeignet. Möblierung nur zu Darstellungszwecken. Änderungen vorbehalten.



Bodentiefes Fenster

Fenster mit Brüstung

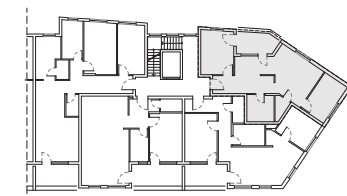
WM
Waschmaschine



Dusche

Nur zu Reinigungszwecke zu öffnende Fenster

Inklusive hochwertiger Einbauküche



HANAU | WALLWEG 17

Wohnung WE-B02 1.Obergeschoss

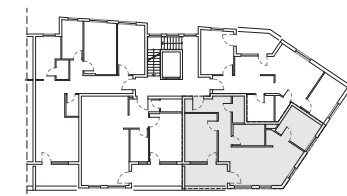
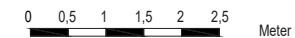


Mietobjektnr: 0015 - LM
2-Zimmer

HsNr. 17 - 1.Obergeschoss		
Wohnung	Name	GF [m ²]
ca.-Größen		
	Flur	9,65
	Wohnen / Essen	25,01
	Schlafen	13,32
WE-B02	Küche	9,33
	Bad	5,92
	Abst.	2,75
	Loggia (50%)	3,42
		ca. 69,40



Alle Angaben sind ca.-Angaben, nicht zur Maßentnahme geeignet. Möblierung nur zu Darstellungszwecken. Änderungen vorbehalten.



Nur zu Reinigungszwecke
zu öffnende Fenster

Inklusive hochwertiger Einbauküche

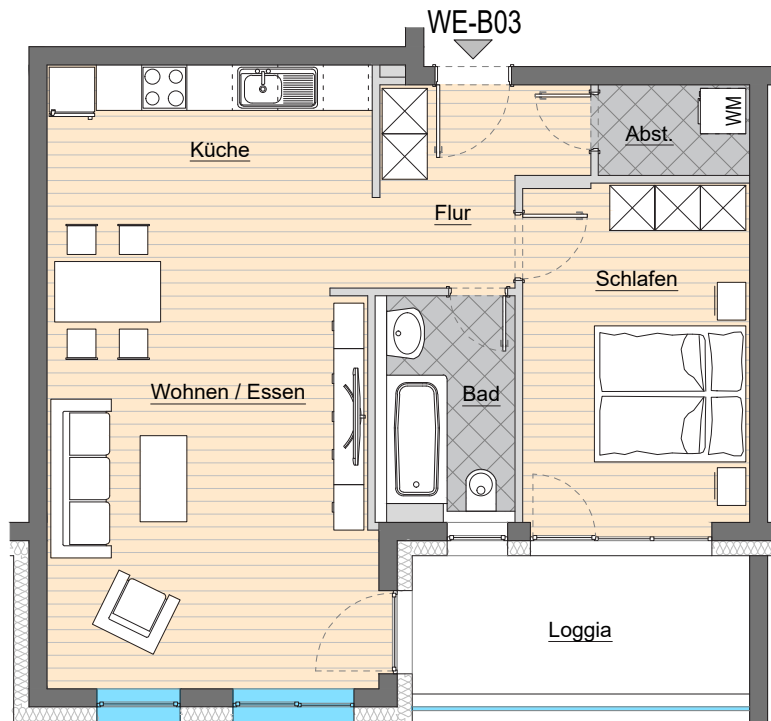
HANAU | WALLWEG 17

Wohnung WE-B03 1.Obergeschoss

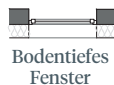
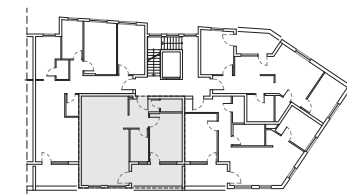
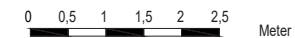


Mietobjektnr: 0016 - RM
2-Zimmer

HsNr. 17 - 1.Obergeschoss		
Wohnung	Name	GF [m²]
ca.-Größen		
	Flur	6,32
	Wohnen / Essen	28,54
	Schlafen	13,39
WE-B03	Küche	6,88
	Bad	5,33
	Abst.	2,20
	Loggia (50%)	4,08
		ca. 66,74



Alle Angaben sind ca.-Angaben, nicht zur Maßentnahme geeignet. Möblierung nur zu Darstellungszwecken. Änderungen vorbehalten.



Nur zu Reinigungszwecke zu öffnende Fenster

Inklusive hochwertiger Einbauküche

HANAU | WALLWEG 18

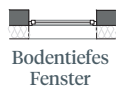
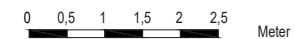
Wohnung WE-C02 1.Obergeschoss



Mietobjektnr: 0033 - LM
2-Zimmer

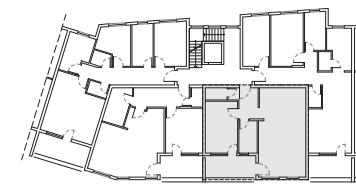
HsNr. 18 - 1.Obergeschoss		
Wohnung	Name	GF [m ²]
ca.-Größen		
WE-C02	Flur	6,48
	Wohnen / Essen	28,51
	Schlafen	14,40
	Küche	6,85
	Bad	5,33
	Abst.	2,28
	Loggia (50%)	4,08
		ca. 67,93

Alle Angaben sind ca.-Angaben, nicht zur Maßentnahme geeignet. Möblierung nur zu Darstellungszwecken. Änderungen vorbehalten.



Nur zu Reinigungszwecke zu öffnende Fenster

Inklusive hochwertiger Einbauküche



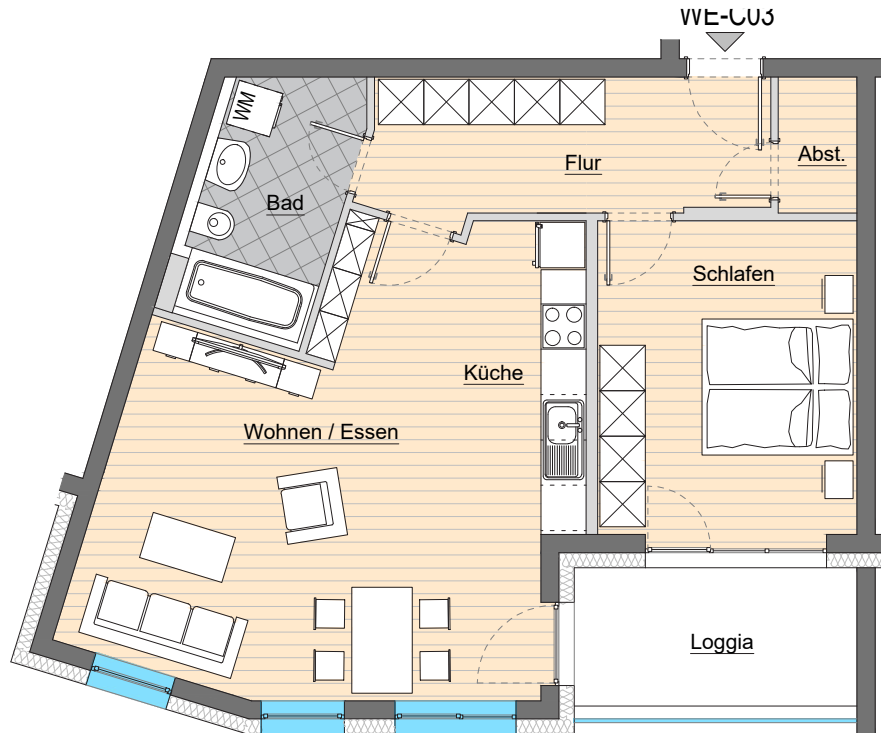
HANAU | WALLWEG 18

Wohnung WE-C03 1.Obergeschoss

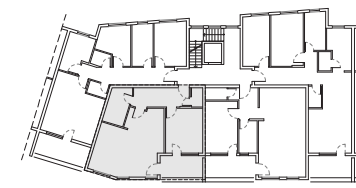
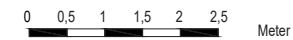


Mietobjektnr: 0034 - RM
2-Zimmer

HsNr. 18 - 1.Obergeschoss		
Wohnung	Name	GF [m ²]
ca.-Größen		
	Flur	9,64
	Wohnen / Essen	27,54
	Schlafen	14,23
WE-C03	Küche	6,62
	Bad	6,72
	Abst.	1,87
	Loggia (50%)	3,42
		ca. 70,04



Alle Angaben sind ca.-Angaben, nicht zur Maßentnahme geeignet. Möblierung nur zu Darstellungszwecken. Änderungen vorbehalten.



Bodentiefes Fenster

Fenster mit Brüstung

WM
Waschmaschine



Dusche

Nur zu Reinigungszwecke zu öffnende Fenster

Inklusive hochwertiger Einbauküche

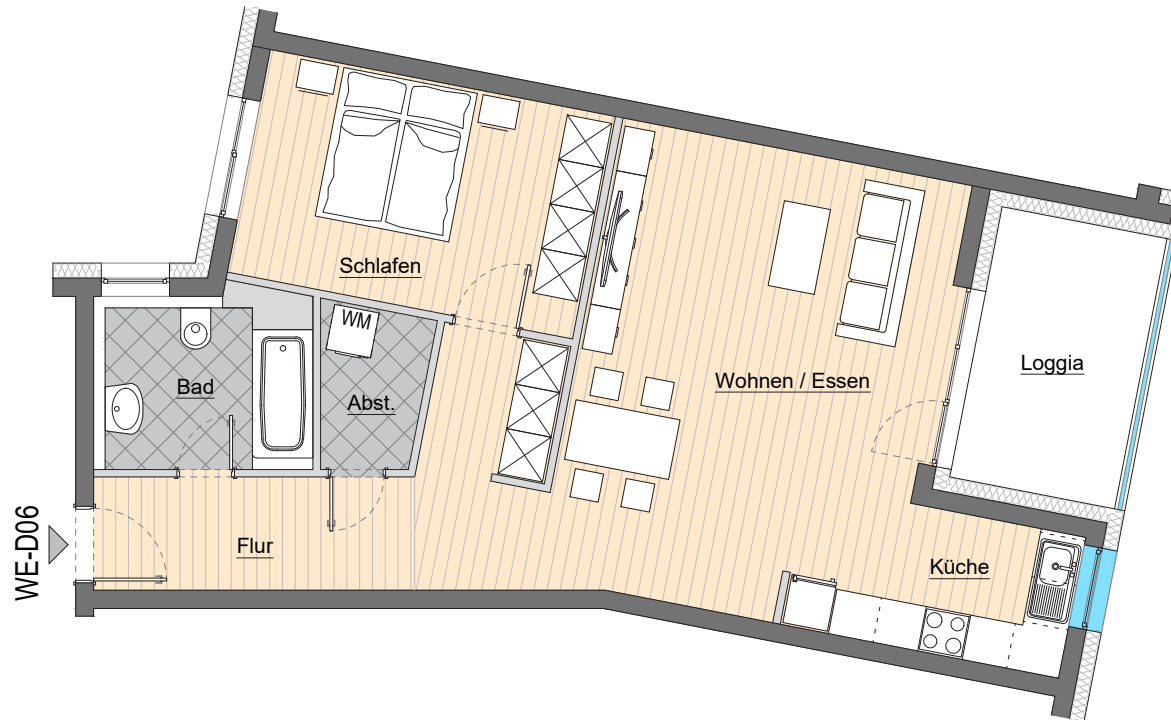
HANAU | WALLWEG 19

Wohnung WE-D06 1.Obergeschoss

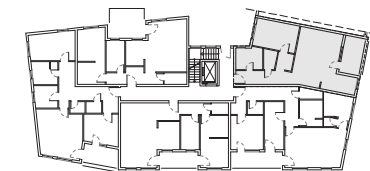
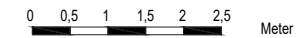


Mietobjektnr: 0052 - L1
2-Zimmer

HsNr. 19 - 1.Obergeschoss		
Wohnung	Name	GF [m²]
ca.-Größen		
WE-D06	Flur	12,24
	Wohnen / Essen	26,18
	Schlafen	13,95
	Küche	7,25
	Bad	6,36
	Abst.	2,89
	Loggia (50%)	4,02
		ca. 72,89



Alle Angaben sind ca.-Angaben, nicht zur Maßentnahme geeignet. Möblierung nur zu Darstellungszwecken. Änderungen vorbehalten.



Nur zu Reinigungszwecke zu öffnende Fenster

Inklusive hochwertiger Einbauküche

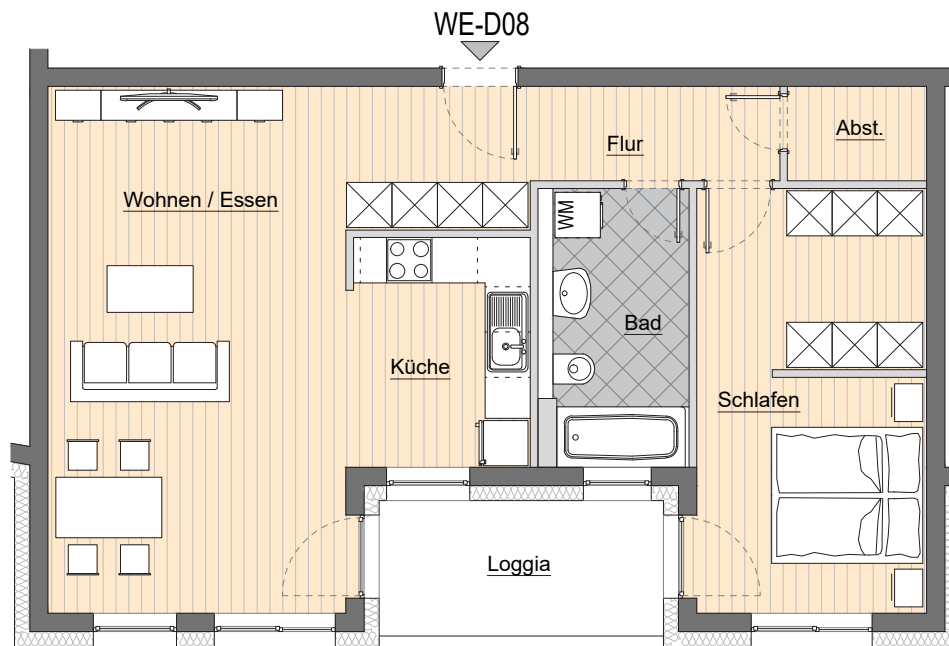
HANAU | WALLWEG 19

Wohnung WE-D08 1.Obergeschoss

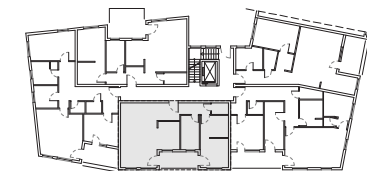
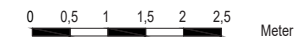


Mietobjektnr: 0054 - MI
2-Zimmer

HsNr. 19 - 1.Obergeschoss		
Wohnung	Name	GF [m²]
ca.-Größen		
	Flur	8,76
	Wohnen / Essen	27,46
	Schlafen	16,88
WE-D08	Küche	7,35
	Bad	7,07
	Abst.	2,30
	Loggia (50%)	3,37
		ca. 66,12



Alle Angaben sind ca.-Angaben, nicht zur Maßentnahme geeignet. Möblierung nur zu Darstellungszwecken. Änderungen vorbehalten.



Bodentiefes Fenster

Fenster mit Brüstung

WM
Waschmaschine



Dusche

Nur zu Reinigungszwecke zu öffnende Fenster

Inklusive hochwertiger Einbauküche

HANAU | WALLWEG 19

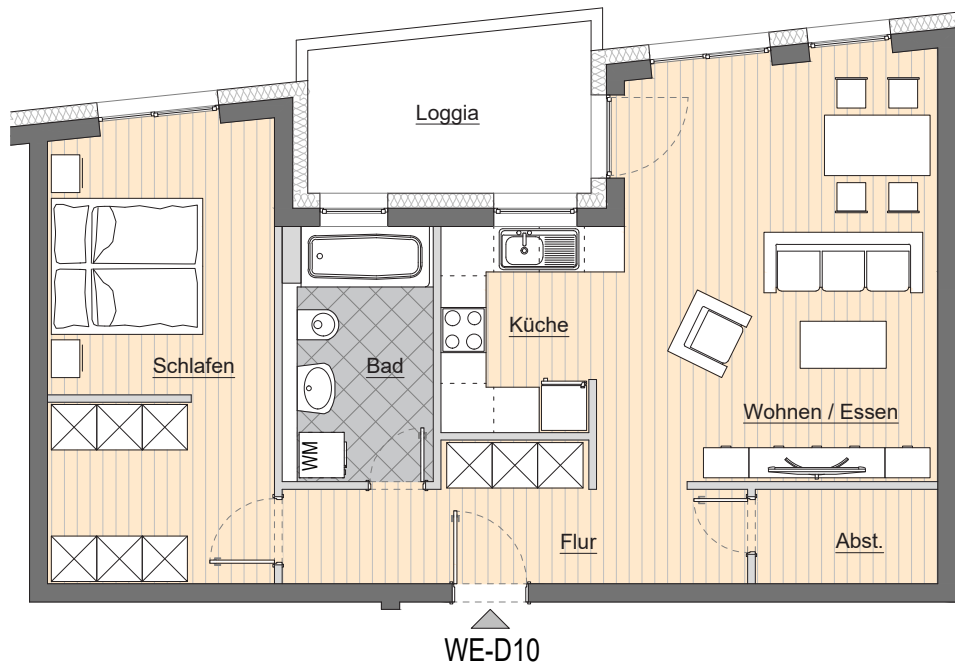
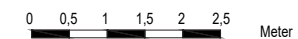
Wohnung WE-D10 1.Obergeschoss



Mietobjektnr: 0056 - R2
2-Zimmer

HsNr. 19 - 1.Obergeschoss		
Wohnung	Name	GF [m²]
ca.-Größen		
WE-D10	Flur	9,31
	Wohnen / Essen	23,37
	Schlafen	17,82
	Küche	6,29
	Bad	6,56
	Abst.	2,70
	Loggia (50%)	3,91
		ca. 69,96

Alle Angaben sind ca.-Angaben, nicht zur Maßentnahme geeignet. Möblierung nur zu Darstellungszwecken. Änderungen vorbehalten.



Bodentiefes Fenster

Fenster mit Brüstung

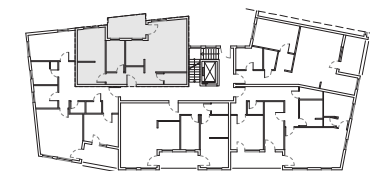
WM
Waschmaschine



Dusche

Nur zu Reinigungszwecke zu öffnende Fenster

Inklusive hochwertiger Einbauküche



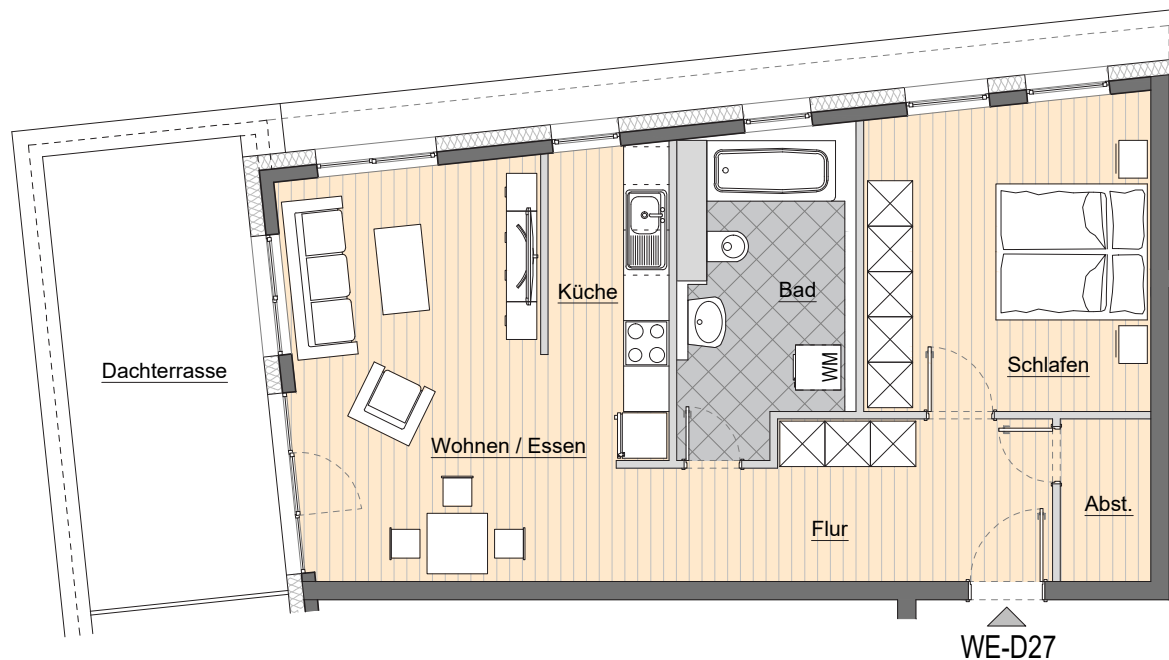
HANAU | WALLWEG 19

Wohnung WE-D27 5.Obergeschoss

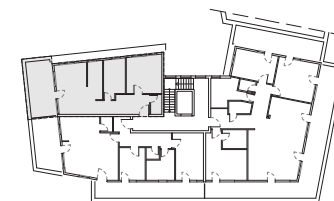
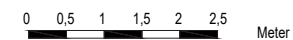


Mietobjektnr: 0073 - R2
2-Zimmer

HsNr. 19 - 5.Obergeschoss		
Wohnung	Name	GF [m ²]
ca.-Größen		
WE-D27	Flur	11,03
	Wohnen / Essen	19,74
	Schlafen	15,39
	Küche	6,25
	Bad	9,62
	Abst.	2,49
	Dachterrasse (50%)	7,95
		ca. 72,47



Alle Angaben sind ca.-Angaben, nicht zur Maßentnahme geeignet. Möblierung nur zu Darstellungszwecken. Änderungen vorbehalten.



Nur zu Reinigungszwecke zu öffnende Fenster

Inklusive hochwertiger Einbauküche

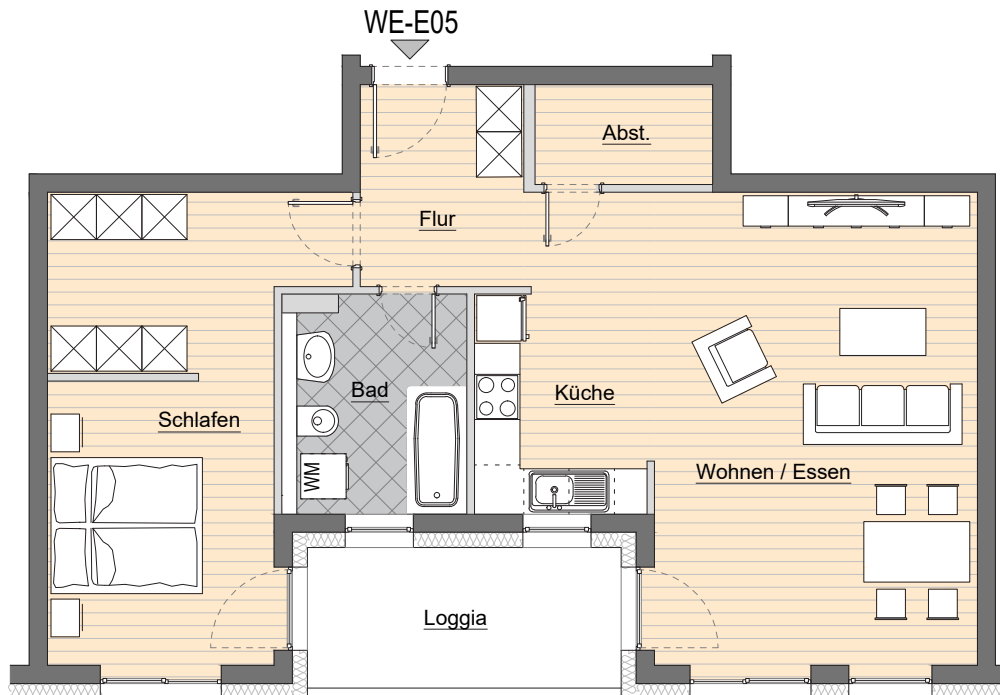
HANAU | WALLWEG 20

Wohnung WE-E05 1.Obergeschoss

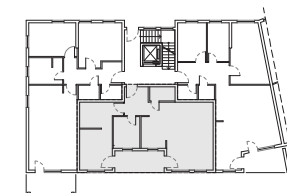
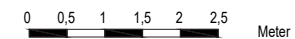


Mietobjektnr: 0078 - MI
2-Zimmer

HsNr. 20 - 1.Obergeschoss		
Wohnung	Name	GF [m ²]
ca.-Größen		
	Flur	5,89
	Wohnen / Essen	28,77
	Schlafen	19,88
WE-E05	Küche	7,02
	Bad	6,91
	Abst.	3,07
	Loggia (50%)	3,86
		ca. 75,40



Alle Angaben sind ca.-Angaben, nicht zur Maßentnahme geeignet. Möblierung nur zu Darstellungszwecken. Änderungen vorbehalten.



Inklusive hochwertiger Einbauküche

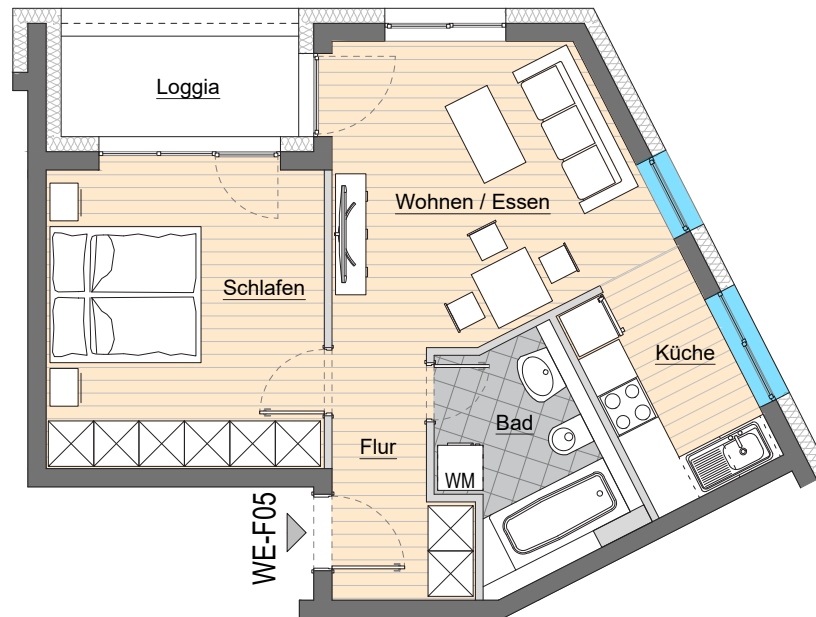
HANAU | WALLWEG 20

Wohnung WE-F05 1.Obergeschoss

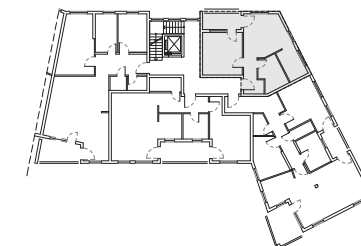
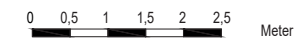


Mietobjektnr: 0092 - LI
2-Zimmer

HsNr. 21 - 1.Obergeschoss		
Wohnung	Name	GF [m²]
ca.-Größen		
	Flur	5,01
	Wohnen / Essen	14,78
	Schlafen	14,54
WE-F05	Küche	5,67
	Bad	6,16
	Loggia (50%)	2,09
		ca. 48,25



Alle Angaben sind ca.-Angaben, nicht zur Maßentnahme geeignet. Möblierung nur zu Darstellungszwecken. Änderungen vorbehalten.



Bodentiefes Fenster



Fenster mit Brüstung



Waschmaschine



Dusche

Nur zu Reinigungszwecke zu öffnende Fenster

Inklusive hochwertiger Einbauküche

HANAU | WALLWEG 20

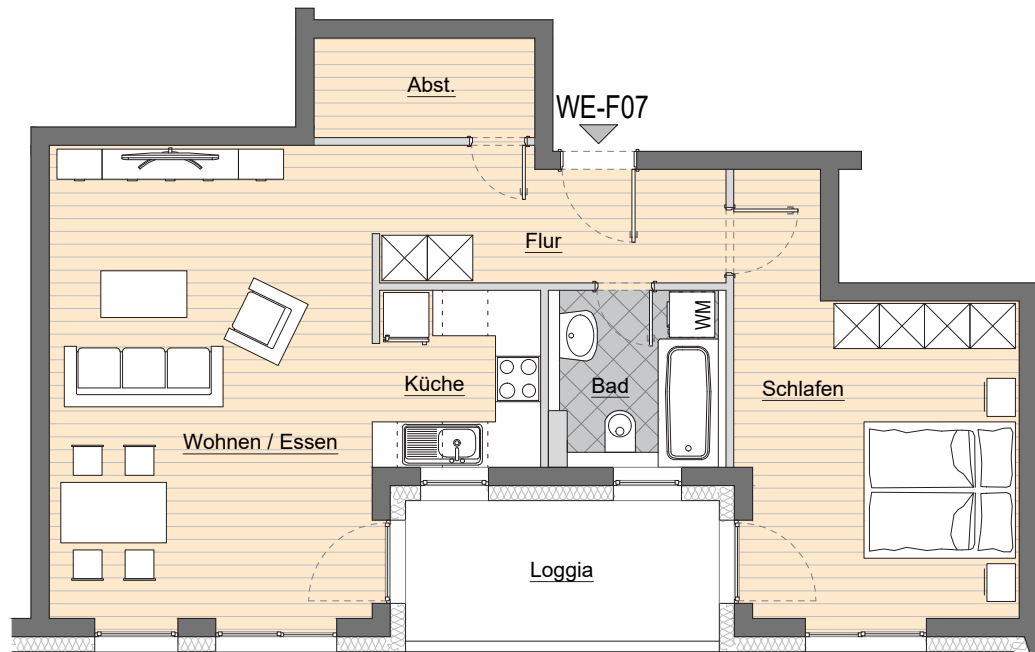
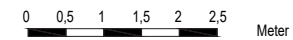
Wohnung WE-F07 1.Obergeschoss



Mietobjektnr: 0094 - RM
2-Zimmer

HsNr. 21 - 1.Obergeschoss		
Wohnung	Name	GF [m²]
ca.-Größen		
	Flur	7,64
	Wohnen / Essen	26,73
	Schlafen	17,36
WE-F07	Küche	5,15
	Bad	5,22
	Abst.	3,71
	Loggia (50%)	4,15
		ca. 69,96

Alle Angaben sind ca.-Angaben, nicht zur Maßentnahme geeignet. Möblierung nur zu Darstellungszwecken. Änderungen vorbehalten.



Bodentiefes Fenster

Fenster mit Brüstung

WM
Waschmaschine



Dusche

Nur zu Reinigungszwecke zu öffnende Fenster

Inklusive hochwertiger Einbauküche

